

BALLFANGZÄUNE UND BARRIERENSYSTEME



Ballfangzaun nach Maß - statisch geprüft

1. WÄHLEN SIE IHREN STANDPFOSTEN

2. WOLLEN SIE IHRE PFOSTEN IN EINER ANDEREN FARBE? 3. SOLL IHR ZAUN ABGEWINKELT VERLAUFEN?

Standpfosten für Ballfangzaun

- besonders stabile Aluminium-Profile, 120 x 100 mm
- Farbe: Alunatur
- ab Pfosten-Länge 5m ü. Boden wird eine innenliegende zusätzliche Stahlverstärkung, 2,0 m lang mitgeliefert (gemäß Statik)
- Bodenhülse 500 mm Einstecktiefe (Art. 5-02-004) und Einbauhilfe (Art.1-08-012) im Lieferumfang enthalten
- inkl. KU-Netzhalter zur Netzbefestigung am Pfosten

2,0 m ü. Boden	3,0 m ü. Boden	4,0 m ü. Boden	5,0 m ü. Boden	6,0 m ü. Boden	7,0 m ü. Boden
1-08-006	1-08-007	1-08-008	1-08-009	1-08-010	1-08-011

individuelle Längen auf Anfrage

Pfosten KU-beschichtet

- in RAL-Farbe

als Zulage

5-00-004

Eckpfosten

- mit zweiter Nut zur Netzbefestigung

als Zulage

1-08-02



Bodenhülse für Ballfangpfosten 120 x 100 mm

- als Ersatzteil
- Einstecktiefe 500 mm
- Länge: 700 mm

5-02-004



Einbauhilfe für Ballfangpfosten 120 x 100 mm

- als Ersatzteil
- 1,2 m lang

1-08-012

4. WOLLEN SIE DAS NETZ OBEN AN DER STABILEN QUERTRVERSE BEFESTIGEN ODER NEHMEN SIE EIN STAHLSEIL?

Netzbefestigung mit durchgehender oberer Quertraverse

- erhöht die Stabilität der Anlage
- erleichtert die Netzmontage
- kein Netzdurchhang, optisch sehr ansprechend
- mit Nut für die Netzhalter (im Lieferumfang enthalten)

1-08-013



Deckel für Ballfangpfosten

- als Ersatzteil (im Lieferumfang von Ballfangpfosten enthalten)
- mit Halterung für Quertraversen und Stahlseil
- inkl. Schrauben zur Befestigung am Pfosten

1-08-014

Netzbefestigung mit oberem Spannseil

- 3/4 mm
- Material: Edelstahl
- **OHNE** Zubehör (Befestigungsmaterial siehe Punkt 8)

1-08-015



5. BRAUCHEN SIE EINE SCHRÄGSTÜTZE?

6. WIRD EINE ZUGANGSTÜR BENÖTIGT? WENN JA, WELCHE?

Schrägstütze

zu empfehlen bei über Eck laufenden Anlagen und bei Netzbefestigung mit Stahlseil

- aus Aluminium
- Befestigung zwischen 2 Pfosten oder zum Einbetonieren
- kann jeder Zeit nachgerüstet werden

1-08-016



Zugangstür 1,1 x 2 m mit Türnetz

- Aluminium, vollverschweißt
- Lieferung mit zusätzlichem Standpfosten, 2,0 m über Boden zur Türbefestigung
- mit Netz: MW 120, MS 3 mm, schwarz
- mit Abschließvorrichtung (2 Winkel angeschweißt) ohne Schloss

1-08-002



Zugangstür 1,1 x 2 m mit Alustreben

- Aluminium, vollverschweißt
- Lieferung mit zusätzlichem Standpfosten, 2,0 m über Boden zur Türbefestigung
- mit Aluminiumstreben
- mit Abschließvorrichtung (2 Winkel angeschweißt) ohne Schloss

1-08-001



Ballfangzaun nach Maß - statisch geprüft

7. WELCHES BALLFANGNETZ SOLL ES SEIN?

Netze für Ballfangzäune

- aus PP, hochfest, knotenlos

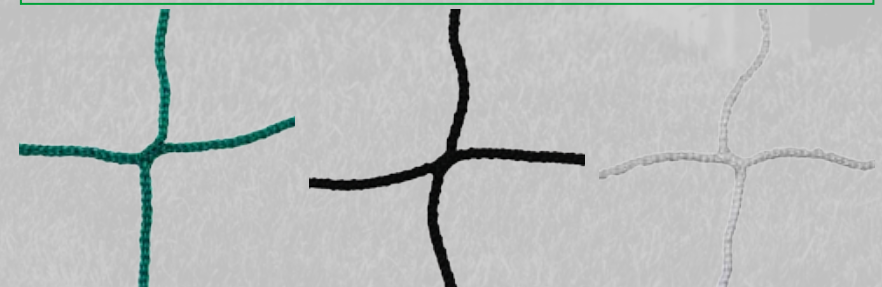
Materialstärke	Maschenweite	Farbe	Art.-Nr.
3,0 mm	45 mm		N01423 + Farbe
3,0 mm	100 mm		N01424 + Farbe
3,0 mm	120 mm		N01439 + Farbe
4,0 mm	45 mm		N01425 + Farbe
4,0 mm	100 mm		N01426 + Farbe
4,0 mm	120 mm		N01429 + Farbe

andere Materialstärken, Maschenweiten und Farben auf Anfrage

8. WAS BRAUCHEN SIE NOCH, UM DAS NETZ ZU BEFESTIGEN?

Netzbefestigungszubehör

Set-20m Netzbefestigungszubehör komplett inkl. 1 Stahlseil für obere oder untere Netzbefestigung (Pos. 1 - 8 enthalten)	Set394
Einzelpositionen	
Seilklemme (1)	K-02076
Seilkausche (2)	K-00283
Seilöse (Ringschraube) (3)	K-02779
Mutterstück für Öse (4)	K-02176
Karabinerhaken für Öse (5)	K-02086
Spannschloss (6)	K-02078
Spannseil, Stahl 4mm (7)	1-08-015
Karabinerhaken f. Netz (8)	K-00282
Nylonring	5-00-003
KU-Netzhalter, gelb	5-00-002
Sechskantschraube DIN 933 - M8 x 12	K-02037
Nutenstein M8 mit Kugel	K-00252
Unterlegscheibe DIN 125 - M8	K-02188



Ballfangzaun

mit 2,0 m hohen Stabgittermatten - statisch geprüft

Ballfangzaun Komplett-Anlage mit 2 m hohen Stabgittermatten.

Nach den Sportplatzpflegerichtlinien ist ein Ballfangzaun mit Stabgitter im unteren Bereich sinnvoll.

Unser Produkt hat eine Geräuschreduzierung durch ein spezielles Kunststoff-Befestigungs-System. Bestehend aus:

- Ballfangpfosten 6 m über Boden, 120 x 100 mm, stahlverstärkt
- Standpfosten 2 m über Boden, 120 x 100 mm, stahlverstärkt
- obere durchgehende Quertraversen 5,0 m, Achteckprofil 46 mm
- Stabgittermatte 2 m hoch, 2,5 m lang
- Netz mit 3 mm Materialstärke, 120 mm Maschenweite
- Zubehör-Set zur Netz- und Stabgitterbefestigung für 20 m



Ballfangzaun mit..	20 x 6 m	40 x 6 m	60 x 6 m
..Ballfangpfosten	5 Stück	9 Stück	13 Stück
..Standpfosten	4 Stück	8 Stück	12 Stück
..Quertraverse	4 Stück	8 Stück	12 Stück
..Stabgittermatte	8 Stück	16 Stück	24 Stück
..Netz	80 qm	160 qm	240 qm
..Spannseil	1 x 20 m	2 x 20 m	3 x 20 m
..Zubehör-Set	1 Stück	2 Stück	3 Stück
Art.-Nr.	1-08-018	1-08-019	1-08-030

Unsere Ballfangzäune im Einsatz



Barriersysteme

Komplettlösungen



Barriersystem Standard

- Handlauf und Stützrohr hochfestlegierte Aluminium-Rundrohr \varnothing 60 x 2,5 mm
- T-Verbinder und Bogenstücke (Alu-Präzisionsformteilen) grau pulverbeschichtet
- Einbauhöhe 1,10 m über Boden
- mit Handläufen, Stützrohren, T-Verbindern, Endstücken sowie den erforderlichen Nieten und Bohrern

Pfostenabstand 3,0 m

alunatur	1-09-013	mattsilber eloxiert	1-09-014	farbig KU-beschichtet	1-09-015
----------	-----------------	---------------------	-----------------	-----------------------	-----------------

Pfostenabstand 2,5 m

alunatur	1-09-016	farbig KU-beschichtet	1-09-018
mattsilber eloxiert	1-09-017	mit Stabgittermatten 6/5/6 verzinkt inkl. Befestigungsmaterial (Matte 83 cm hoch - 250 cm breit)	1-09-019



Barriersystem Exklusiv

- glatte Übergänge ohne vorstehende Kanten durch innenliegende Verbinder
- komplett aus Aluminium, mattsilber eloxiert oder farbig beschichtet
- mit Handläufen, Stützrohren, T-Verbindern, Endstücken und sowie den erforderlichen Nieten und Bohrern

Pfostenabstand 3,0 m

mattsilber eloxiert	1-09-029
farbig KU-beschichtet	1-09-030

Pfostenabstand 2,5 m

mattsilber eloxiert	1-09-031
farbig KU-beschichtet	1-09-032



Barriersystem Modular

- Einzelelemente zum Einbetonieren, Handlauf und Stützrohr aus hochfestlegierten Aluminium-Rundrohr \varnothing 60 x 2,5 mm
- Einbauhöhe 1,10 m über Boden
- Modulbreite 2,00 m

alunatur	1-09-033
mattsilber eloxiert	1-09-034
farbig KU-beschichtet	1-09-035

Barrierensysteme

Zubehör & Zusatzausstattungen

Grundausrüstung für Barrierensystem Standard und Exklusiv
(bei den Komplettlösungen im Lieferumfang enthalten)



Handlauf

Art.-Nr. 5-09-037 alunatur **Art.-Nr. 5-09-038** eloxiert
Art.-Nr. 5-09-039 KU-beschichtet

Stützrohr

Art.-Nr. 5-09-040 alunatur **Art.-Nr. 5-09-041** eloxiert
Art.-Nr. 5-09-042 KU-beschichtet



T-Verbindungselement mit gefasteten Kanten

- aussenliegend (Überschub)
- grau pulverbeschichtet (RAL 7042)

Art.-Nr. 5-09-034



Bogen- / Endstück 90°

- aussenliegend (Überschub)
- grau pulverbeschichtet (RAL 7042)

Art.-Nr. 5-09-035



Verbinder und Stützrohr

- für Barriere Exklusiv
- Verbinder aufgeschweißt

Art.-Nr. 5-09-043 eloxiert

Art.-Nr. 5-09-044 KU-beschichtet



Bogen- / Endstück 90°

- innenliegend

Art.-Nr. 5-09-045

Zusatzausrüstung



Bodenhülse für Barrierestützrohr

- Einstecktiefe 350 mm

Art.-Nr. 5-02-005 **Art.-Nr. 5-02-006** Deckel



T-Verbindungselement für Knieholm

- außenliegend
- grau pulverbeschichtet (RAL 7042)

Art.-Nr. 5-09-036



Doppelgelenkstück

- für Steigungen und individuelle Winkel
- aus Alu-Guss, Farbe alunatur
- beweglich

Art.-Nr. 5-09-046

Endkappe für Handlauf

(ohne Abb.)

Art.-Nr. 5-09-049



Einschubrohr für Zugang

- einschließlich Griff
- Maße: 2,50 und 3,0 m möglich

Art.-Nr. 5-09-047 alunatur **Art.-Nr. 5-09-048** eloxiert



Einhängefeld

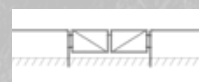
- aus Aluminium-Profil Ø 60 x 2,5 mm
- als Durchgang im Barrierensystem herausnehmbar

Art.-Nr. 1-09-004 3,00 m alunatur

Art.-Nr. 1-09-022 2,50 m alunatur

Art.-Nr. 1-09-005 3,00 m eloxiert

Art.-Nr. 1-09-023 2,50 m eloxiert



Doppelflügeltür

Art.-Nr. 1-09-001 3,0 m alunatur

Art.-Nr. 1-09-002 3,0 m eloxiert

Art.-Nr. 1-09-024 2,0 m alunatur

Art.-Nr. 1-09-025 2,0 m eloxiert

Einflügeltür

Art.-Nr. 1-09-026 3,0 m alunatur

Art.-Nr. 1-09-027 3,0 m eloxiert



Gliederkette

- aus Stahl, rot-weiß

Art.-Nr. 1-09-028

Bandenwerbung


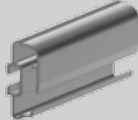
AUF DEN NACHFOLGENDEN SEITEN WERDEN IHNEN UNSERE WERBEBANDENSYSTEME VORGESTELLT

Wofür braucht man Bandenwerbung?

Bandenwerbung kann als Umrandung für Ihren Sportplatz genutzt werden, z.B. mit dem Werbebandenprofil **Premium** als Komplettsystem (siehe S. 9)

Mit den Werbebanden können Ihre Sponsoren Werbung ganz einfach am Spielfeldrand präsentieren - den Werbedruck auf den Platten können wir Ihnen individuell anbieten !

Um zu entscheiden welches System für Sie das Richtige ist, haben wir Ihnen eine Entscheidungshilfe erstellt:

	Werbebandensystemprofil Premium 	Werbebandenprofil Smart 
Wann benötige ich das Profil? Und wie kann ich das Werbebandenprofil verwenden?	Wenn Sie eine Spielfeldumrandung planen, die nicht nur gut aussieht, sondern auch sehr stabil ist, dann ist unser Werbebandenprofil Premium genau das Richtige! Und noch ein Vorteil: Bei diesem System müssen Sie keine extra Barriere kaufen, sondern Sie verwenden unser Werbebandenprofil direkt als Handlauf: Hier haben wir eine Komplettlösung für Sie - INKLUSIVE Platten! Ebenso kann man dieses Profil auch zur nachträglichen Montage an vorhandener Barriere einsetzen. Das System ist problemlos erweiterbar!	Dieses Profil ist das Richtige für Sie, wenn Sie schon vorhandene Barriere haben und Sie diese mit Werbebande nachrüsten wollen. Wir können Ihnen ein preiswertes Rundum-Sorglos-Paket liefern mit dem Werbebandenprofil Smart , Befestigungsmaterial passend zu Ihrer Barriere und 3 mm Platten - gern auch bereits bedruckt!
Welche Platten kann ich verwenden?	Das Werbebandensystemprofil Premium ist für 24 mm Integralschaumplatten, beidseitig weiß (3,0 m lang / 75 cm hoch - Sichtfläche 70 cm) geeignet. Die Platten liegen frei im Profil und können sich ausdehnen, also keine Verformung der Werbebanden. Unabhängig vom Pfostenabstand kann die Werbebande fortlaufend eingesetzt werden.	Das Werbebandenprofil Smart ist für 3 mm Aluminium-Verbundelemente (z.B. wie Dibond/Cobond) (3,0 m lang / 75 cm hoch - Sichtfläche 70 cm) geeignet. Die Platten liegen frei im Profil und können sich ausdehnen, also keine Verformung der Werbebanden. Unabhängig vom Pfostenabstand kann die Werbebande fortlaufend eingesetzt werden.
Wie lang kann die Werbebande sein? Ist sie erweiterbar?	Das Werbebandenprofil kann endlos montiert werden. <i>Unser Tipp:</i> Wir empfehlen einen Pfostenabstand von 2,5 m für größere Stabilität. 3 m ist möglich! Die Werbebande ist problemlos erweiterbar!	Das Werbebandenprofil kann endlos montiert werden. <i>Unser Tipp:</i> Wir empfehlen einen Pfostenabstand von max. 2,5 m damit die komplette Stabilität vorhanden ist. Die Werbebande ist problemlos erweiterbar!

Bandenwerbung

Bandenwerbesystem Premium als Komplettsystem mit Stützrohren

- besonders robust und langlebig
- oben und unten eingefasst mit Werbebandenprofil aus Aluminium, eignet sich sehr gut als Ersatz für den üblichen Barriere Handlauf
- besonders geräuscharm durch spezielle Form des Profils
- Stützrohre aus Aluminiumrundrohr Ø 60 mm mit KU-Kappen, ca. 1,0 m über Boden, Abstand 2,5 m
- inkl. Befestigungssatz mit Schellen und Verschraubungsmaterial
- Werbebande komplett eingefasst mit speziellen Endstücken aus Werbebandenprofil
- die Platten liegen frei im Profil und können sich ausdehnen, also keine Verformung der Werbebanden
- mit 24 mm Hartschaumplatte, beidseitig weiß (3,0 m lang / 75 cm hoch - Sichtfläche 70 cm)
 - schlagzäh und wetterfest
 - stabil, langlebig, formbeständig und physiologisch unbedenklich

Art.Nr. 1-10-004

Einzelpositionen

Werbebandensystemprofil Premium (Schiene oben und unten je lfm)

Stützpfosten für Werbebandensystem Premium

Befestigungsmaterial für einen Stützpfosten für Werbebandensystem Premium

Anfangs- und Endstück für Werbebandensystem Premium (1 Set)

Befestigungsmaterial für 1 Set Anfangs- und Endstück für Werbebandensystem Premium

Hartschaumplatte 24 mm stark, 75 cm hoch, 3,0 m lang

Art.Nr. 1-10-001

Art.Nr. 1-10-010

Art.-Nr. Set353

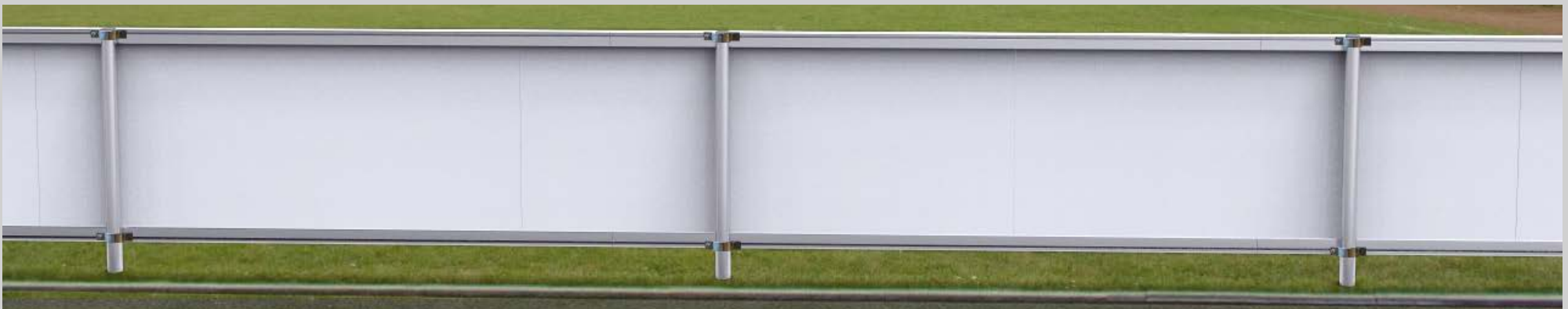
Art.Nr. 1-10-003

Art.-Nr. Set354

Art.Nr. 1-10-008



AUF WUNSCH FARBIG UND
MIT WERBUNG ERHÄLTlich

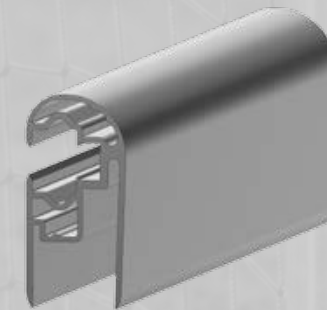


Bandenwerbung

Bandenwerbeelemente für vorhandene Barriere - als Nachrüstset

Werbebandensystemprofil Premium

- besonders robust und langlebig
- Befestigungssatz mit Schellen für Ø 60 mm und Verschraubungsmaterial
für vorhandene Barriere
- keine verrottbaren Teile
- besonders geräuscharm durch spezielle Form des Profils
- die Platten liegen frei im Profil und können sich ausdehnen, also keine Verformung der Werbebanden
- geeignet für 24 mm dicke Elemente
- endlose Montage in jeder Länge, Höhe der Werbebanden 75 cm (Sichtbare Fläche ca. 70 cm)



Einzelpositionen

Werbebandensystemprofil Premium (Schiene oben und unten je lfm)

- Schienen für oben und unten je lfm
- inkl. Verbindungsmaterial
- ohne Pfosten-Befestigungsmaterial

Art.-Nr. 1-10-001

Befestigungsmaterial für einen vorhandenen Stützpfeiler für Werbebandensystem Premium

- 1 Set je Pfeiler (ohne Anfang- und Endposten) mit Rohrschellen und Verschraubungsmaterial

Art.-Nr. Set353

Anfangs- und Endstück für Werbebandensystem Premium (1 Set)

- 2 Stück für Anfang und Ende

Art.-Nr. 1-10-003

Befestigungsmaterial für 1 Set Anfangs- und Endstück für Werbebandensystem Premium

- 1 Set für Anfang und Ende mit einseitigen Rohrschellen für die Endpfosten, Verschraubungs- und Verbindungsmaterial für Pfosten und Endstücke

Art.-Nr. Set354

24 mm Werbebandenplatten

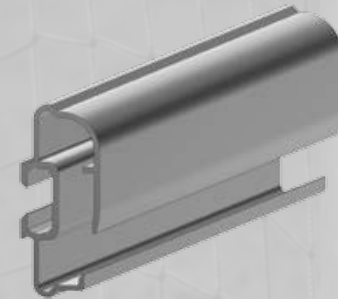
- Hartschaumplatten, beidseitig weiß
- 3,0 m lang / 75 cm hoch - Sichtfläche 70 cm
- schlagzäh und wetterfest
- stabil, langlebig, formbeständig und physiologisch unbedenklich

Art.-Nr. 1-08-008 Plattenlänge 3,0 m



Werbebandenprofil Smart

- besonders leicht und einfach montierbar
- Befestigungssatz mit Schellen für Ø 60 mm und Verschraubungsmaterial **für vorhandene Barriere**
- keine verrottbaren Teile
- die Platten liegen frei im Profil und können sich ausdehnen, also keine Verformung der Werbebanden
- geeignet für 3 mm dicke Elemente
- endlose Montage in jeder Länge, Höhe 75 cm (Sichtbare Fläche ca. 70 cm)
- **Wir empfehlen einen Pfostenabstand von max. 2,5 m damit die komplette Stabilität vorhanden ist.**



Einzelpositionen

Werbebandenprofil Smart aus Aluminium

- Schienen für oben und unten je lfm
- inkl. Verbindungsmaterial und Kappen + Befestigungsmaterial für die Enden
- ohne Pfosten-Befestigungsmaterial

Art.-Nr. 1-10-007

Befestigungsmaterial für 1 Stützpfeiler für Werbebandenprofil Smart

- 1 Set je Pfosten

Art.-Nr. Set345

3 mm Werbebande

- Aluminium-Verbundelement (Dibond/ Cobond) ca. 75 cm hoch, 3 mm stark
- aus Aluminium wetterfest, weiß
- stabil, langlebig, formbeständig

Art.-Nr. 1-10-009 Plattenlänge 3,0 m



BALLFANGZÄUNE UND BARRIERENSYSTEME

helo sports

Sportgeräte 2000 GmbH

Schinkelstraße 15

31137 Hildesheim

Tel. +49 5121-7814-0 • info@helo-sports.com • helo-sports.com